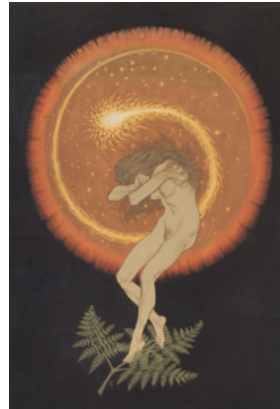


# BG

## Provenienzen

Kunstwerke wandern

7.3. – 13.10.25



Fidus (Hugo Höppener), Tempeltanz der Seele, um 1910,  
© Urheberrechte am Werk erloschen,  
Repro: Berlinische Galerie



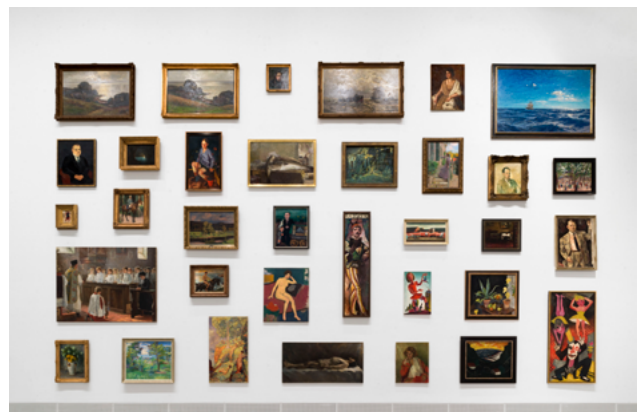
Martel Schwichtenberg (1896–1945), Akrobaten, Grotesker Balanceakt, um 1922  
© Urheberrechte am Werk erloschen



Carl Seiffert, Die blaue Grotte auf Capri, 1861,  
© Urheberrechte am Werk erloschen, Foto: Kai-Annett Becker  
Restauriert mit Unterstützung der Ernst von Siemens Kunststiftung.



Robert Breyer, Die Schauspielerin Mary Franck, 1927,  
© Urheberrechte am Werk erloschen, Foto: Kai-Annett Becker  
Restauriert mit Unterstützung der Ernst von Siemens Kunststiftung



Ausstellungsansicht „Provenienzen. Kunstwerke wandern“, Berlinische Galerie,  
Foto: © Roman März (abgebildete Werke: © VG Bild-Kunst, Bonn 2025)

# BG



Ausstellungsansicht „Provenienzen. Kunstwerke wandern“, Berlinische Galerie,  
Foto: © Roman März (abgebildete Werke: © VG Bild-Kunst, Bonn 2025)



Ausstellungsansicht „Provenienzen. Kunstwerke wandern“, Berlinische Galerie,  
Foto: © Roman März (abgebildete Werke: © VG Bild-Kunst, Bonn 2025)



Ausstellungsansicht „Provenienzen. Kunstwerke wandern“, Berlinische Galerie,  
Foto: © Roman März



Ausstellungsansicht „Provenienzen. Kunstwerke wandern“, Berlinische Galerie,  
Foto: © Roman März