

BG

Aufbruch in die Moderne

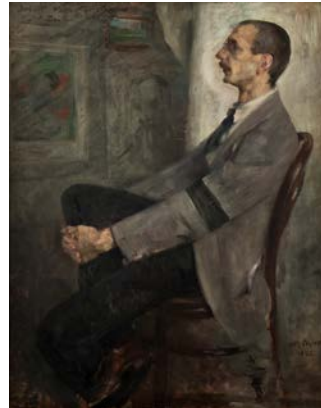
Prominenz aus
dem Stadtmuseum Berlin



Lovis Corinth, Porträt Charlotte Berend im weißen Kleid, 1902,
© Sammlung Stiftung Stadtmuseum Berlin, Repro: Oliver Ziebe, Berlin



Lovis Corinth, Porträt Alfred Kerr, 1907,
© Sammlung Stiftung Stadtmuseum Berlin, Repro: Oliver Ziebe, Berlin



Lovis Corinth, Porträt Walter Leistikow, 1893,
© Sammlung Stiftung Stadtmuseum Berlin, Repro: Oliver Ziebe, Berlin



Edvard Munch, Porträt Walther Rathenau, 1907,
© Sammlung Stiftung Stadtmuseum Berlin, Repro: Oliver Ziebe, Berlin



Max Liebermann, Badende Knaben, 1900,
© Sammlung Stiftung Stadtmuseum Berlin, Repro: Hans-Joachim Bartsch, Berlin

BG



Ernst Ludwig Kirchner, Nollendorfplatz, Berlin, 1912.
© Sammlung Stiftung Stadtmuseum Berlin, Repro: Oliver Ziebe, Berlin



Lesser Ury, Bahnhof Nollendorfplatz bei Nacht, Berlin, 1925.
© Sammlung Stiftung Stadtmuseum Berlin, Repro: Oliver Ziebe, Berlin