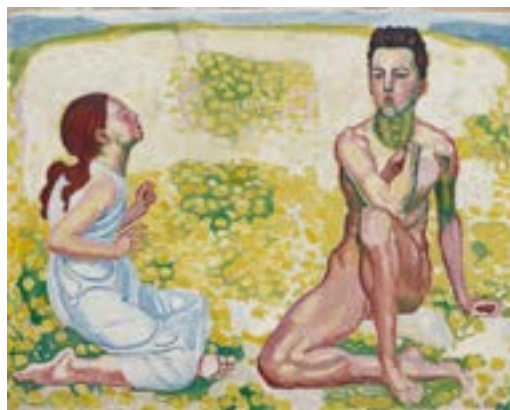


BG

Ferdinand Hodler and Modernist Berlin

10.9.21 – 17.1.22



Ferdinand Hodler, Der Frühling, ca. 1910, © Privatsammlung

Please note that this image must not be cropped.



Ferdinand Hodler, Heilige Stunde, 1911, Stiftung für Kunst, Kultur und Geschichte, Winterthur;
© SKKG, 2020 // SIK-ISEA, Zürich (Philipp Hitz)



Ferdinand Hodler, Die Lebensmüden, um 1892, Stiftung für Kunst, Kultur und Geschichte, Winterthur,
Foto: © SIK-ISEA, Zürich (Philipp Hitz)



Ferdinand Hodler, Der Tag, 1899-1900, Foto: © Kunstmuseum Bern



Ferdinand Hodler, Die Nacht, 1889-1890, Foto: © Kunstmuseum Bern

BG



Ferdinand Hodler, Selbstbildnis, 1916, Foto: © Kunstmuseum Bern



Ferdinand Hodler, Der Mäher, 1909/10, Foto: © Kunstmuseum Bern



Ferdinand Hodler, Zwiegespräch mit der Natur, 1884, Foto: © Kunstmuseum Bern



Ferdinand Hodler, Verwundeter Jüngling, 1883, später überarbeitet, Kunstmuseum Bern, Foto: © SIK-ISEA, Zürich (Walter Rudolf Dräyer)



Ferdinand Hodler, Bezauberter Knabe (Die Kindheit), um 1909, Foto: © bpk / Städel Museum / Ursula Edelmann



Ferdinand Hodler, Anbetung, 1893/94, Foto: © Kunsthaus Zürich

BG



Ferdinand Hodler, Bildnis einer Unbekannten (La Conchita), um 1913, Foto: © Kunstmuseum Bern



Ferdinand Hodler, Blick ins Unendliche, Kopfstudie, 1915, Foto: © Kunstmuseum Bern



Ferdinand Hodler, Bildnis Clara Pasche-Battié, um 1916, Foto: © Kunstmuseum Bern



Ferdinand Hodler, Bildnis Giulia Leonardi (Italienerin), 1911, Foto: © Kunstmuseum Bern



Ferdinand Hodler, Fröhliches Weib, um 1911, Foto: © Kunstmuseum Bern



Ferdinand Hodler, Lied in der Ferne, 1904/05, Foto: © Kunsthalle Mannheim / Rainer Diehl

BG



Ferdinand Hodler, Bildnis Helene Thiele, 1899, Foto: © Kunsthaus Zürich



Ferdinand Hodler, Bildnis Hélène Weiglé, 1888, Foto: © bpk / Städel Museum / Ursula Edelmann



Ferdinand Hodler, Bildnis Augustine Dupin mit Hector (Mutter und Kind), 1888, Foto: © Kunsthaus Zürich



Ferdinand Hodler, Bildnis Gertrud Müller, 1911, Foto: © Kunstmuseum Solothurn Dübi-Müller-Stiftung



Ferdinand Hodler, Bildnis Gertrud Müller im Garten, um 1916, Foto: ©Kunstmuseum Bern



Ferdinand Hodler, Ergriffenes Weib, 1910, Stiftung für Kunst, Kultur und Geschichte, Winterthur, Foto: © SIK-ISEA, Zürich (Martin Stollenwerk)



Ferdinand Hodler, Thunersee von Leissigen aus, 1904, Foto: © Kunstmuseum Bern



Ferdinand Hodler, Sommerlandschaft (Der Kastanienbaum), um 1901, Foto: © Kunstmuseum Bern



Ferdinand Hodler, Genfersee von Chexbres aus, um 1904, Stiftung für Kunst, Kultur und Geschichte, Winterthur, Foto: © SIK-ISEA, Zürich (Philipp Hitz)



Lovis Corinth, Petermannchen (Porträt Charlotte Berend), 1902, Jüdisches Museum Berlin, Foto: © Roman März



Ausstellungsansicht „Ferdinand Hodler und die Berliner Moderne“, Foto: © Harry Schnitger



Ausstellungsansicht „Ferdinand Hodler und die Berliner Moderne“, Foto: © Harry Schnitger



Ausstellungsansicht „Ferdinand Hodler und die Berliner Moderne“, Foto: © Harry Schnitger



Ausstellungsansicht „Ferdinand Hodler und die Berliner Moderne“, Foto: © Harry Schnitger



Ausstellungsansicht „Ferdinand Hodler und die Berliner Moderne“, Foto: © Harry Schnitger



Ausstellungsansicht „Ferdinand Hodler und die Berliner Moderne“, Foto: © Harry Schnitger



Ausstellungsansicht „Ferdinand Hodler und die Berliner Moderne“, Foto: © Harry Schnitger