

# BG

## Provenances

Wayfaring Art

28.10.20 – 2.8.21



Max Liebermann, Selbstbildnis, 1912,  
© Urheberrechte am Werk erloschen, Foto: Anja E. Witte



Madeline Winkler-Betzendahl, Ferdinand Möller mit dem Gemälde „Schulhaus“  
von Paul Klee, Oktober 1949, Schenkung Ferdinand-Möller-Stiftung, Berlin, 2013, © Autorin



Anton von Werner, Französischer Infanterist mit Marschgepäck (Soldat in voller Montur), 1882,  
© Urheberrechte am Werk erloschen, Foto: Kai-Annett Becker  
Restored with the support of the Ernst von Siemens Kunststiftung.

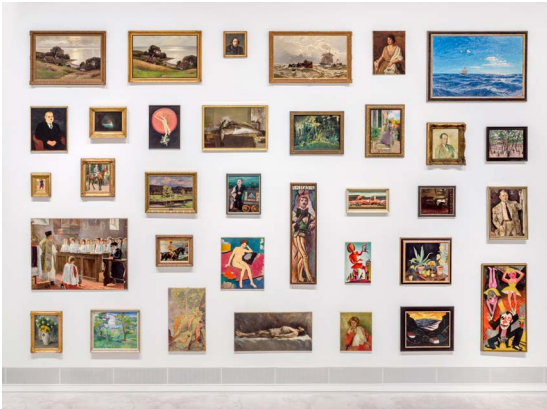


Robert Breyer, Die Schauspielerin Mary Franck, 1927,  
© Urheberrechte am Werk erloschen, Foto: Kai-Annett Becker  
Restored with the support of the Ernst von Siemens Kunststiftung.

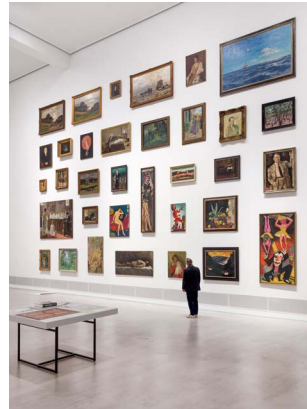


Carl Seiffert, Die blaue Grotte auf Capri, 1861,  
© Urheberrechte am Werk erloschen, Foto: Kai-Annett Becker  
Restored with the support of the Ernst von Siemens Kunststiftung.

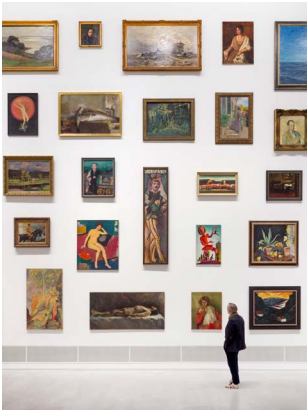
# BG



Ausstellungsansicht "Provenienzen. Kunstwerke wandern", Berlinische Galerie, Foto: © Roman März (abgebildete Werke: © VG Bild-Kunst, Bonn 2021)



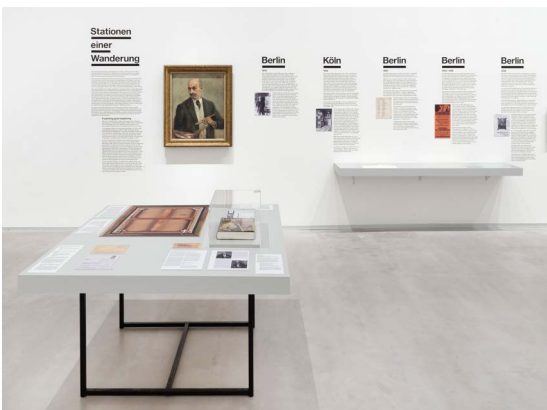
Ausstellungsansicht "Provenienzen. Kunstwerke wandern", Berlinische Galerie, Foto: © Roman März (abgebildete Werke: © VG Bild-Kunst, Bonn 2021)



Ausstellungsansicht "Provenienzen. Kunstwerke wandern", Berlinische Galerie, Foto: © Roman März (abgebildete Werke: © VG Bild-Kunst, Bonn 2021)



Ausstellungsansicht "Provenienzen. Kunstwerke wandern", Berlinische Galerie, Foto: © Roman März (abgebildete Werke: © VG Bild-Kunst, Bonn 2021)



Ausstellungsansicht "Provenienzen. Kunstwerke wandern", Berlinische Galerie, Foto: © Roman März